

长江集装箱运价指数情况分析

Yangtze River Containerized Freight Index

(总第 215 期)

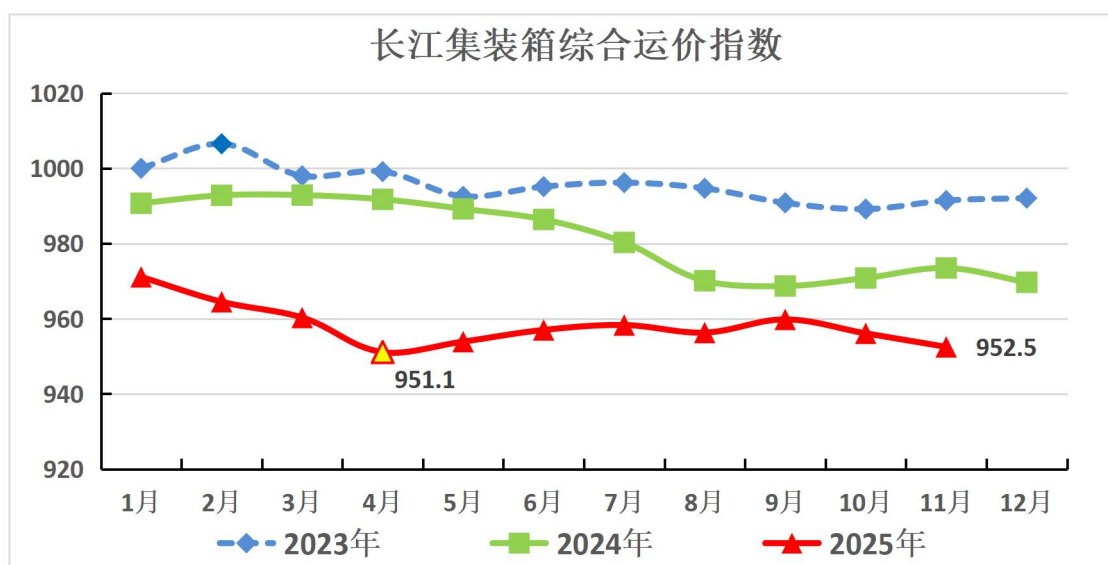
长江航运发展研究中心

2025 年 12 月

一、总体情况

2025 年 11 月，长江集装箱综合运价指数为 952.5，环比下跌 0.4%，同比下降 2.2%。其中：

上游运价指数 948.4，环比下跌 1.2%，同比下降 3.0%；
中游运价指数 967.8，环比下跌 0.1%，同比下降 1.5%；
下游运价指数 947.2，环比下跌 0.1%，同比下降 2.0%。
内贸运价指数 931.8，环比下跌 0.6%，同比下降 3.1%；
外贸运价指数 985.8，环比持平，同比下降 0.6%。



备注：本报告中的指数均为定基指数，2023 年 1 月基期指数值为 1000，黄色标注近三年最低点，下同。

二、本月市场分析

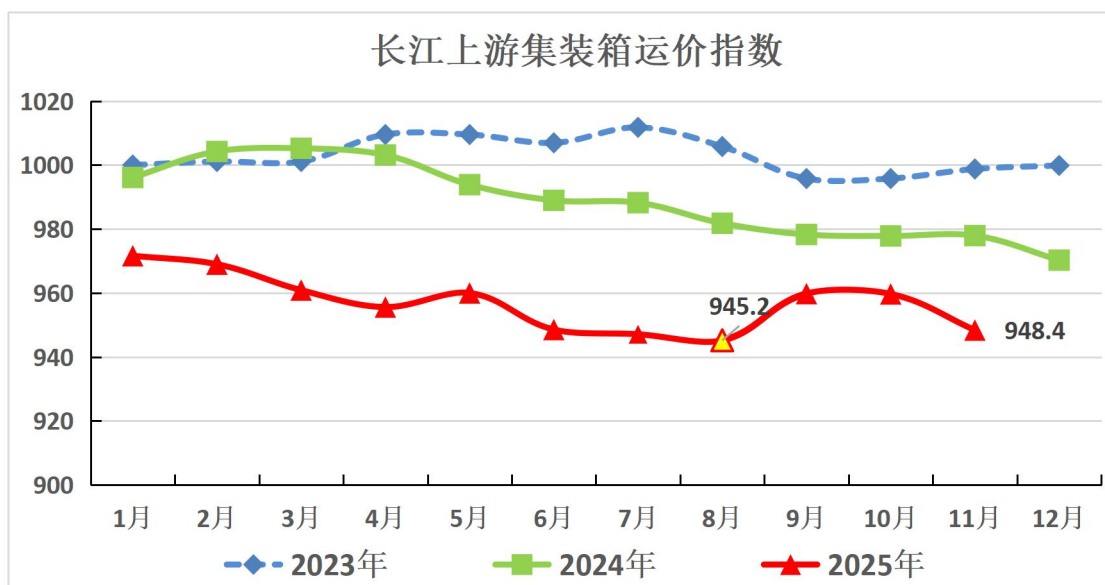
（一）总体运行特征

从价格指数表现看，长江集装箱综合指数环比下跌，低于去年同期水平。其中，上游、中游、下游运价指数环比均有所下跌。内贸航线方面，装备制造业、纺织制造业生产活动小幅放缓，上游地区市场需求整体偏弱运行，内贸航线集装箱运价下跌幅度相对较大。外贸航线方面，沿江地区积极推动外贸多元化发展，促进产业优化升级，贸易商维持理性备货策略，部分节日商品提前出口透支需求，外贸集装箱运价持平。

（二）区域市场对比

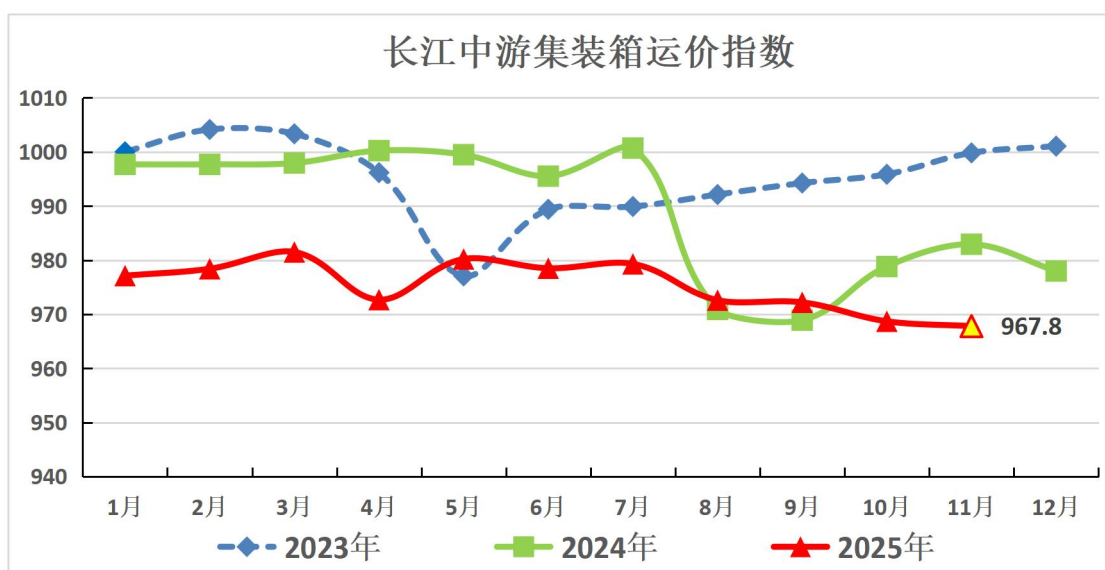
（1）长江上游

长江上游集装箱运价指数为 948.4，环比下跌 1.2%，同比下降 3.0%。重庆-上海（300-400T 船舶）内贸 20 英尺箱平均运价 1547 元/TEU，环比持平，同比下降 3.1%；重庆-上海（300-400T 船舶）外贸 20 英尺箱平均运价 1136 元/TEU，环比持平，同比上升 1.6%。泸州-上海航线集装箱运价环比下跌。



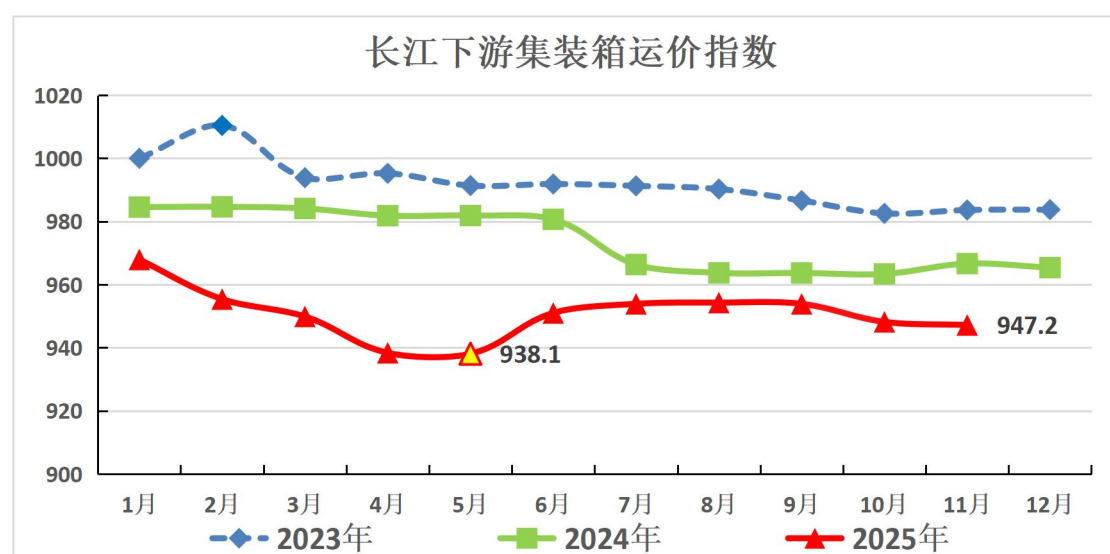
（2）长江中游

长江中游集装箱运价指数为 967.8，环比下跌 0.1%，同比下降 1.5%。上海-武汉（300-400T 船舶）内贸 20 英尺箱平均运价 560 元/TEU，环比下跌 0.6%，同比上升 0.1%；上海-武汉(300-400T 船舶)外贸 20 英尺箱平均运价 430 元/TEU，环比下跌 0.1%，同比下降 2.2%。



（3）长江下游

长江下游集装箱运价指数为 947.2，环比下跌 0.1%，同比下降 2.0%。泰州-上海（100-200T 船舶）内贸 20 英尺箱平均运价 226 元/TEU，环比下跌 1.2%，同比下降 8.0%；南京-上海洋山（400-600T 船舶）外贸 20 英尺箱平均运价 384 元/TEU，环比上涨 0.3%，同比下降 10.0%。



三、下月市场预测

12 月进入年底收官冲刺阶段，部分企业反映当前内贸集装箱运输市场需求总体仍显不足，预计长江内贸集装箱运价略有下跌；沿江地区着力增强出口商品竞争力，对东盟、欧盟等进出口不断增长，第八届中国国际进口博览会在上海举办，有望带动机电设备、汽车配件等外贸需求增长，预计长江外贸集装箱运价略涨。总体而言，预计 2025 年 12 月长江集装箱运价指数环比持平。

表 1 2025 年 11 月长江集装箱运价指数

指数分类	去年同期	上期	本期	环比	同比
集装箱综合运价指数	973.5	956.1	952.5	-0.4%	-2.2%
上游集装箱运价指数	977.9	959.7	948.4	-1.2%	-3.0%
中游集装箱运价指数	982.9	968.7	967.8	-0.1%	-1.5%
下游集装箱运价指数	966.6	948.2	947.2	-0.1%	-2.0%

表 2 2025 年 11 月部分内贸航线平均运价 单位：元/箱

主要航线	箱尺寸	计价方式	上期运价	本期运价
重庆-上海	20 英尺	CY	1547	1547→
上海-重庆	20 英尺	CY	1765	1771↑
武汉-上海	20 英尺	CY	479	479→
上海-武汉	20 英尺	CY	564	560↓
泰州-上海	20 英尺	CY	229	226↓
南京-上海	20 英尺	CY	285	285→

备注：CY 为内贸计价方式。

表 3 2025 年 11 月部分外贸出口航线平均运价单位：元/箱

主要航线	箱尺寸	计价方式	上期运价	本期运价
重庆-上海	20 英尺	FIO	1136	1136→

重庆-上海	40 英尺	FIO	2161	2161→
武汉-上海	20 英尺	FIO	454	455↑
武汉-上海	40 英尺	FIO	876	874↓
南京-上海洋山	20 英尺	FIO	383	384↑
太仓-上海洋山	20 英尺	FIO	187	187→

备注：FIO 为外贸内支线计价方式。

表 4 2025 年 11 月部分外贸进口航线平均运价单位：元/箱

主要航线	箱尺寸	计价方式	上期运价	本期运价
上海-泸州	20 英尺	FIO	1700→	1700→
上海-泸州	40 英尺	FIO	2800→	2800→
上海-重庆	20 英尺	FIO	1136	1136→
上海-重庆	40 英尺	FIO	2185	2185→
上海-岳阳	20 英尺	FIO	630	635↑
上海-岳阳	40 英尺	FIO	1142	1152↑
上海-武汉	20 英尺	FIO	430	430→
上海-武汉	40 英尺	FIO	863	867↑
上海-九江	20 英尺	FIO	423	423→

上海-九江	40 英尺	FIO	814	814→
上海-芜湖	20 英尺	FIO	232	232→
上海-芜湖	40 英尺	FIO	464	464→
上海-南京	20 英尺	FIO	160	160→
上海-南京	40 英尺	FIO	316	316→

备注：FIO 为外贸内支线计价方式。