

# 长江集装箱运价指数情况分析

## Yangtze River Containerized Freight Index

(总第 198 期)

长江航运发展研究中心

2024 年 7 月

### 一、总体情况

2024 年 6 月，长江集装箱综合运价指数为 1009.7，环比下跌 0.5%，同比下降 0.6%。其中：

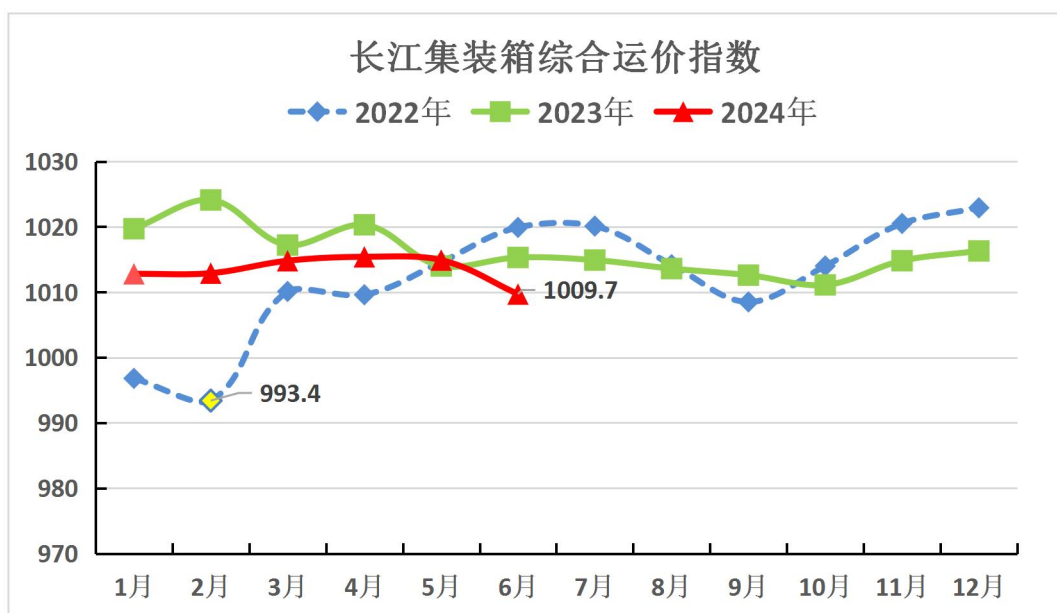
上游运价指数 1041.3，环比下跌 0.3%，同比下降 0.8%；

中游运价指数 944.4，环比下跌 0.2%，同比上升 1.0%；

下游运价指数 1059.1，环比下跌 0.9%，同比下降 1.6%。

内贸运价指数 1058.6，环比下跌 0.3%，同比下降 0.8%；

外贸运价指数 965.8，环比下跌 0.7%，同比下降 0.4%。



备注：本报告中的指数均为定基指数，2007 年 1 月集装箱综合运价指数值

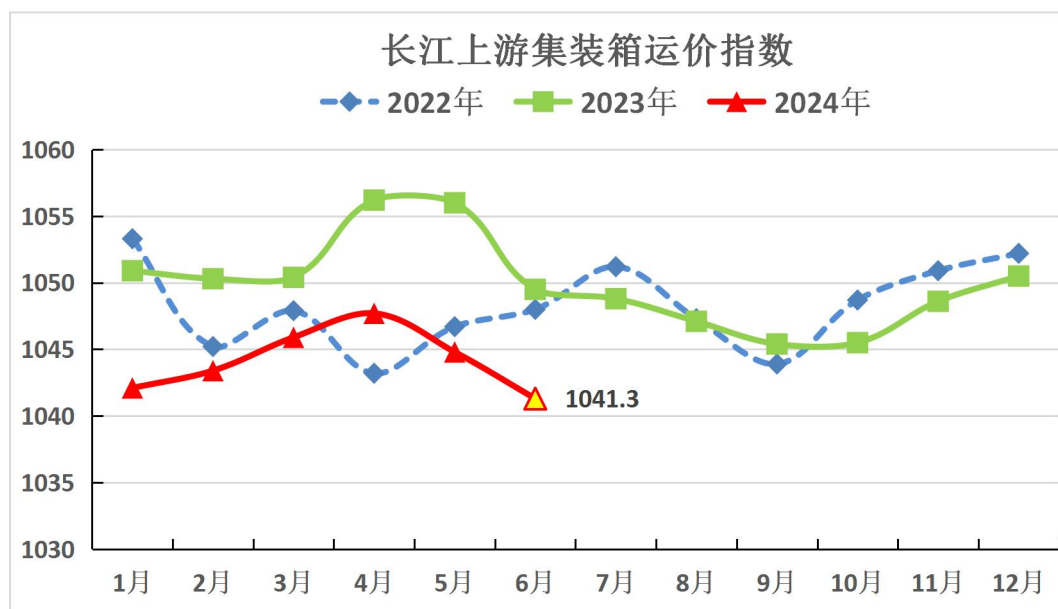
为 1000，黄色标注近三年最低点。

## 二、本月市场分析

6月，受市场有效需求不足、海铁联运班列分流等因素影响，长江集装箱需求端订单环比走弱，影响内贸航线运价小幅下降，同时，部分外贸航线长协运价下调，长江运价指数总体略有下降。本期长江集装箱综合运价指数环比、同比均呈下跌态势。其中，三个区域指数，内、外贸指数环比均小幅下跌。

### 1.长江上游

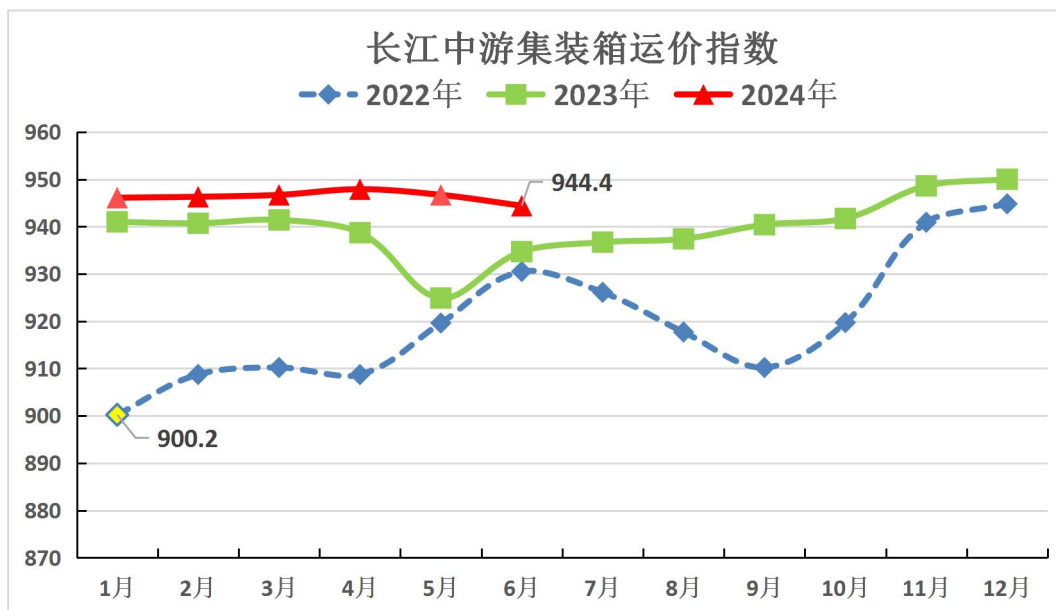
长江上游集装箱运价指数为 1041.3，环比下跌 0.3%，同比下降 0.8%。重庆-上海（300-400T）内贸平均运价 1683 元/TEU，环比下跌 0.4%，同比下降 1.6%。上海-重庆（300-400T）内贸平均运价 2096 元/TEU，环比下跌 0.6%，同比下降 1.1%。



备注：2007年1月长江上游运价指数为1000。

### 2.长江中游

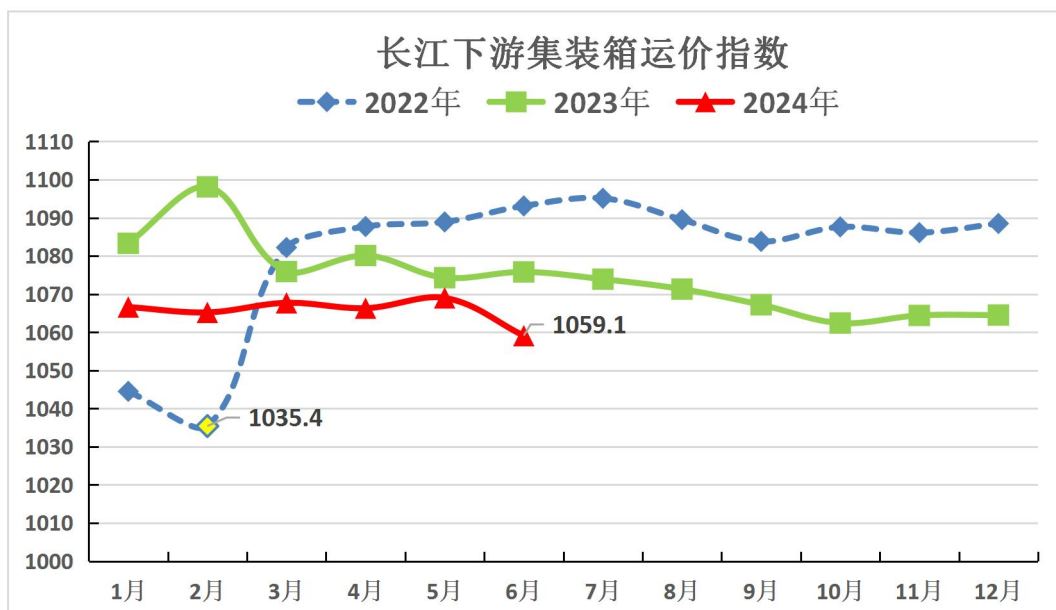
长江中游集装箱运价指数为 944.4，环比下跌 0.2%，同比上升 1.0%。上海-武汉（300-400T）外贸平均运价 427 元/TEU，环比持平，同比上升 5.7%。岳阳-上海（300-400T）外贸平均运价 548 元/TEU，环比下跌 4.5%，同比下降 8.4%。



备注：2007年1月长江中游运价指数为1000。

### 3.长江下游

长江下游集装箱运价指数为 1059.1，环比下跌 0.9%，同比下降 1.6%。南京-上海（300-400T）外贸平均运价 299 元/TEU，环比下跌 0.3%，同比持平，芜湖-上海洋山（200-300T）外贸平均运价 421 元/TEU，环比下跌 3.0%，同比下降 0.2%。



备注：2007年1月长江下游运价指数为1000。

### 三、下月市场预测

6月份中国综合PMI产出指数为50.5%，继续高于临界点，表明我国企业生产经营活动保持扩张态势，工业经济转型升级，适箱货物运输需求平稳，将对市场运价形成一定支撑。但是，外贸需求偏弱、长协价比上年水平低等问题仍然存在。长江上游运价指数上半年稳定在1040.0以上，长江中游运价指数在4月份达到高点后略有下跌，长江下游运价指数今年以来窄幅震荡，6月份小幅下跌。从历史趋势看，近三年综合运价指数7月变化趋势比较平稳，预计2024年7月长江集装箱运价指数环比持平。

**表 1 2024 年 6 月长江集装箱运价指数**

指数分类	去年同期	上期	本期	环比	同比
集装箱综合运价指数	1015.3	1014.9	1009.7	-0.5%	-0.6%
上游集装箱运价指数	1049.5	1044.8	1041.3	-0.3%	-0.8%
中游集装箱运价指数	934.7	946.7	944.4	-0.2%	1.0%
下游集装箱运价指数	1075.8	1069	1059.1	-0.9%	-1.6%

**表 2 2024 年 6 月部分内贸航线平均运价 单位：元/箱**

主要航线	箱尺寸	计价方式	上期运价	本期运价
重庆-上海	20 英尺	CY	1690	1683↓
上海-重庆	20 英尺	CY	2109	2096↓
武汉-上海	20 英尺	CY	507	507→
上海-武汉	20 英尺	CY	565	567↑
扬州-上海	20 英尺	CY	273	273→
江阴-上海	20 英尺	CY	193	193→

备注：CY 为内贸计价方式。

**表 3 2024 年 6 月部分外贸出口航线平均运价 单位：元/箱**

主要航线	箱尺寸	计价方式	上期运价	本期运价
重庆-上海	20 英尺	FIO	1106	1106→

重庆-上海	40 英尺	FIO	2102	2102→
武汉-上海	20 英尺	FIO	429	430↑
岳阳-上海	20 英尺	FIO	574	548↓
南京-上海	20 英尺	FIO	300	299↓
芜湖-上海洋山	20 英尺	FIO	434	421↓

备注：FIO 为外贸内支线计价方式。

**表 4 2024 年 6 月部分外贸进口航线平均运价 单位：元/箱**

主要航线	箱尺寸	计价方式	上期运价	本期运价
上海-泸州	20 英尺	FIO	1700	1700→
上海-泸州	40 英尺	FIO	2800	2800→
上海-重庆	20 英尺	FIO	1106	1106→
上海-重庆	40 英尺	FIO	2125	2125→
上海-岳阳	20 英尺	FIO	691	669↓
上海-岳阳	40 英尺	FIO	1264	1224↓
上海-武汉	20 英尺	FIO	427	427→
上海-武汉	40 英尺	FIO	845	844↓
上海-九江	20 英尺	FIO	410	410→

上海-九江	40 英尺	FIO	775	775→
上海-芜湖	20 英尺	FIO	247	247→
上海-芜湖	40 英尺	FIO	494	494→
上海-南京	20 英尺	FIO	165	165→
上海-南京	40 英尺	FIO	302	302→

备注：FIO 为外贸内支线计价方式。