

长江集装箱运价指数情况分析

Yangtze River Containerized Freight Index

(总第 222 期)

长江航运发展研究中心

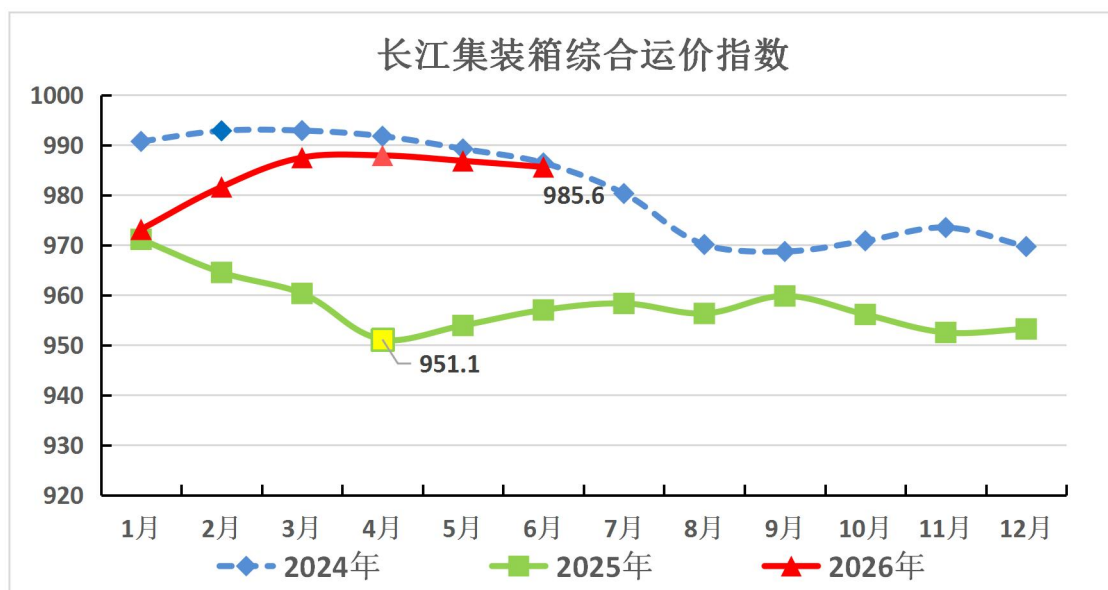
2026年7月

一、总体情况

2026年6月，长江集装箱综合运价指数 985.6，环比下跌 0.1%，同比上升 3.0%。

分区域看，上游运价指数 972.7，环比下跌 0.4%，同比上升 2.5%；中游运价指数 948.4，环比上涨 0.4%，同比下降 3.1%；下游运价指数 1010.2，环比下跌 0.2%，同比上升 6.2%。

分贸易类型看，内贸运价指数 978.3，环比下跌 0.3%，同比上升 4.1%；外贸运价指数 997.5，环比上涨 0.1%，同比上升 1.3%。



备注：本报告中的指数均为定基指数，2023年1月基期指数值为1000，黄色标注近三年最低点，下同。

二、本月市场分析

（一）总体运行特征

长江集装箱综合运价指数环比下跌、同比上升，上游、下游运价指数下跌，中游运价指数上涨。

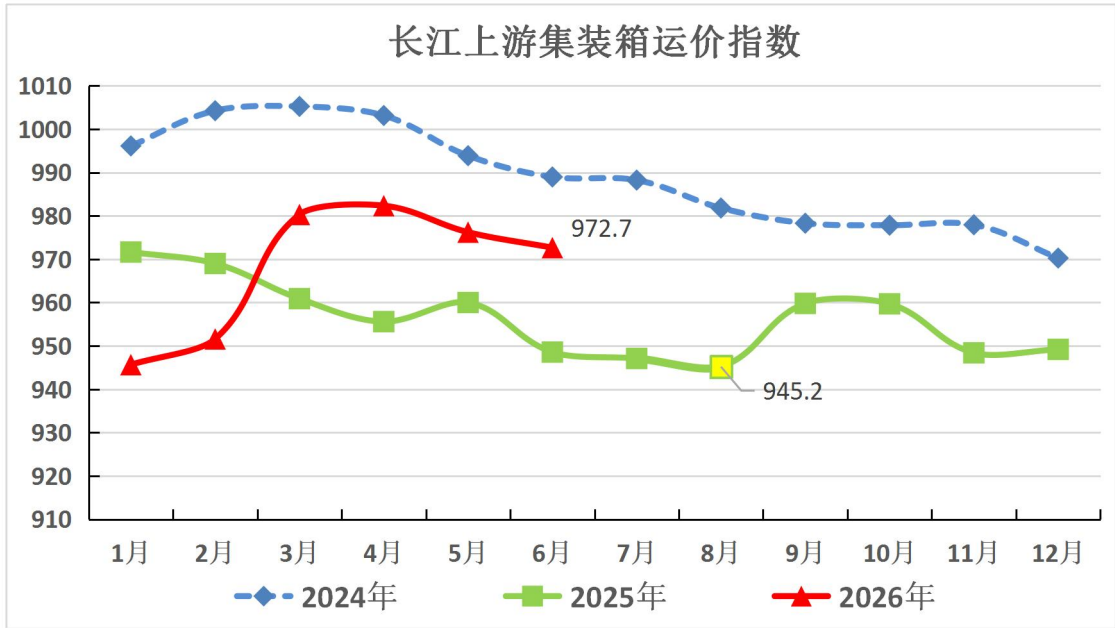
内贸端：沿江地区经济运行总体平稳，但部分制造业复苏节奏趋于放缓，化学纤维及橡胶塑料制品、钢铁冶炼等部分行业需求仍有不足，同时长江进入汛期，航道水深条件改善，船舶运力供给比较宽松，内贸运价下跌。

外贸端：中东局势缓和提振信心，供应链延迟问题有所缓解。欧美国家旺季提前备货，长江沿江地区至欧美、东南亚等航线需求比较旺盛，带动内支线外贸箱量增长，支撑外贸运价有所上涨。

（二）区域市场对比

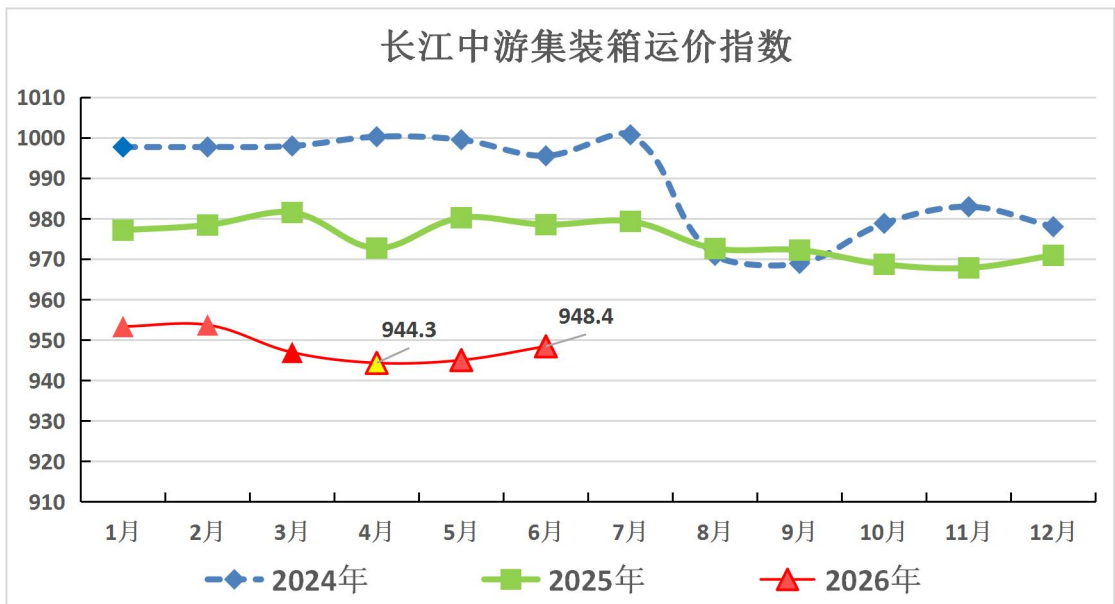
（1）长江上游

上游集装箱运价指数972.7，环比下跌0.4%，同比上升2.5%。典型航线表现：上海-重庆（300-400T船舶）内贸20英尺箱，平均运价1806元/TEU，环比下跌0.5%，同比上升0.6%；上海-泸州（300-400T船舶）外贸20英尺箱，平均运价1700元/TEU，环比持平，同比持平。



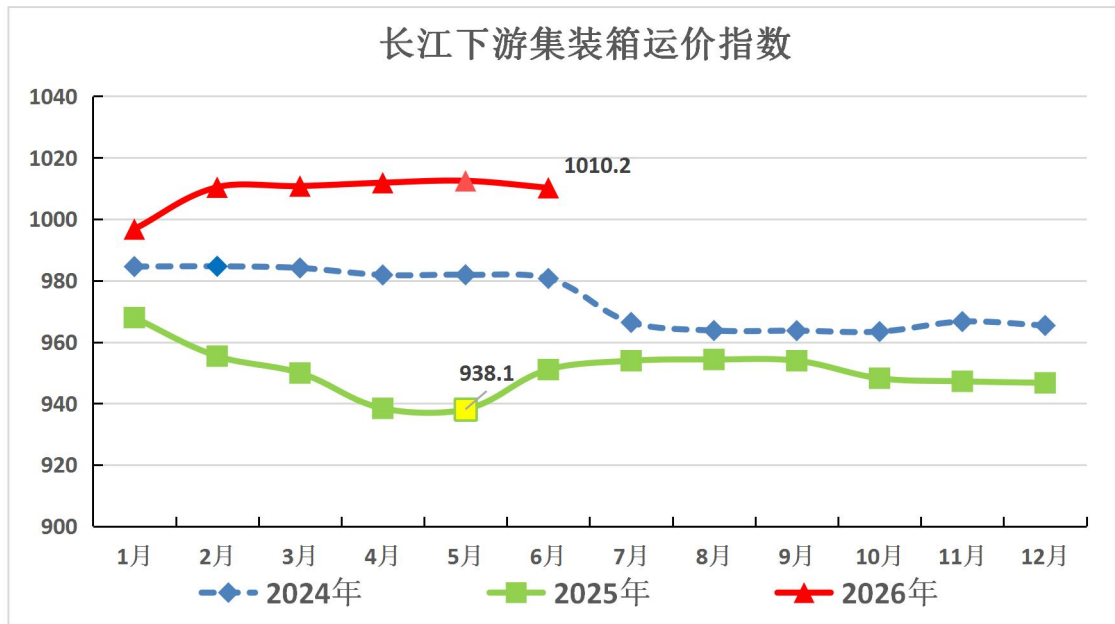
(2) 长江中游

中游集装箱运价指数 948.4，环比上涨 0.4%，同比下降 3.1%。典型航线表现：上海-武汉（300-400T 船舶）内贸 20 英尺箱，平均运价 590 元/TEU，环比上涨 3.5%，同比上升 2.7%；上海-武汉（300-400T 船舶）外贸 20 英尺箱，平均运价 428 元/TEU，环比上涨 0.3%，同比下降 2.8%。



(3) 长江下游

下游集装箱运价指数 1010.2，环比下跌 0.2%，同比上升 6.2%。典型航线表现：南京-上海（200-300T 船舶）内贸 20 英尺箱，平均运价 294 元/TEU，环比上涨 0.2%，同比上升 0.7%；太仓-上海洋山（400-600T 船舶）外贸 20 英尺箱，平均运价 189 元/TEU，环比下跌 1.6%，同比上升 2.4%。



三、下月市场预测

2026 年 7 月，沿江地区加强消费新动向的布局，促进新型消费潜能释放，但部分制造行业需求偏弱，内贸货源需求难有明显改善，同时汛期长江航道水深条件良好，内贸运力供给比较充足，预计内贸航线集装箱运价环比略降。尽管国际环境复杂多变，沿江地区推动工业结构向智能化、绿色化、融合化转型，积极深化和全球经贸伙伴的合作，对东盟、欧盟、非洲的进出口增长，外贸订单比较充足，外贸运价有所上涨。结合当前市场供需态势、运输成本变化情况，综合考

考虑航道水位条件、油价等因素，预计 2026 年 7 月长江集装箱综合运价指数基本持平。

表 1 2026 年 6 月长江集装箱运价指数

指数分类	去年同期	上期	本期	环比	同比
集装箱综合运价指数	957.0	986.8	985.6	-0.1%	3.0%
上游集装箱运价指数	948.6	976.2	972.7	-0.4%	2.5%
中游集装箱运价指数	978.5	945.0	948.4	0.4%	-3.1%
下游集装箱运价指数	951.0	1012.5	1010.2	-0.2%	6.2%

表 2 2026 年 6 月部分内贸航线平均运价 单位：元/箱

主要航线	箱尺寸	计价方式	上期运价	本期运价
重庆-上海	20 英尺	CY	1547	1554↑
上海-重庆	20 英尺	CY	1815	1806↓
武汉-上海	20 英尺	CY	473	472↓
武汉-上海	40 英尺	CY	914	903↓
江阴-上海	20 英尺	CY	203	202↓
张家港-上海	20 英尺	CY	200	199↓

备注：CY 为内贸计价方式。

表 3 2026 年 6 月部分外贸出口航线平均运价单位：元/箱

主要航线	箱尺寸	计价方式	上期运价	本期运价
重庆-上海	20 英尺	FIO	1168	1196↑
重庆-上海	40 英尺	FIO	2200	2227↑
武汉-上海	20 英尺	FIO	453	453→
武汉-上海	40 英尺	FIO	886	876↓
南京-上海洋山	20 英尺	FIO	387	387→
太仓-上海洋山	20 英尺	FIO	192	189↓

备注：FIO 为外贸内支线计价方式。

表 4 2026 年 6 月部分外贸进口航线平均运价单位：元/箱

主要航线	箱尺寸	计价方式	上期运价	本期运价
上海-泸州	20 英尺	FIO	1700	1700→
上海-泸州	40 英尺	FIO	2800	2800→
上海-重庆	20 英尺	FIO	1168	1193↑
上海-重庆	40 英尺	FIO	2224	2251↑
上海-岳阳	20 英尺	FIO	646	632↓
上海-岳阳	40 英尺	FIO	1189	1168↓

上海-武汉	20 英尺	FIO	427	428↑
上海-武汉	40 英尺	FIO	824	886↑
上海-九江	20 英尺	FIO	423	401↓
上海-九江	40 英尺	FIO	769	702↓
上海-芜湖	20 英尺	FIO	229	229→
上海-芜湖	40 英尺	FIO	461	461→
上海-南京	20 英尺	FIO	162	164↑
上海-南京	40 英尺	FIO	320	323↑

备注：FIO 为外贸内支线计价方式。