

长江集装箱运价指数情况分析

Yangtze River Containerized Freight Index

(总第 221 期)

长江航运发展研究中心

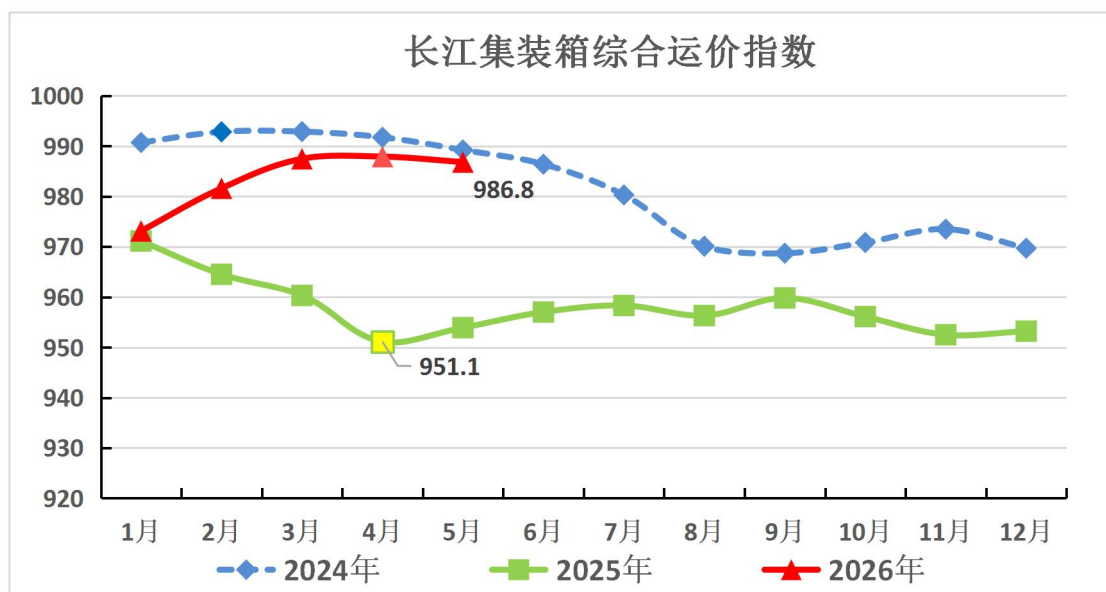
2026年6月

一、总体情况

2026年5月，长江集装箱综合运价指数 986.8，环比下跌 0.1%，同比上升 3.4%。

分区域看，上游运价指数 976.2，环比下跌 0.6%，同比上升 1.7%；中游运价指数 945.0，环比上涨 0.1%，同比下降 3.6%；下游运价指数 1012.5，环比上涨 0.1%，同比上升 7.9%。

分贸易类型看，内贸运价指数 980.9，环比下跌 0.4%，同比上升 4.0%；外贸运价指数 996.4，环比上涨 0.4%，同比上升 2.6%。



备注：本报告中的指数均为定基指数，2023年1月基期指数值为1000，黄色标注近三年最低点，下同。

二、本月市场分析

（一）总体运行特征

长江集装箱综合运价指数环比下跌、同比上升，上游运价指数下跌，中游、下游运价指数上涨。

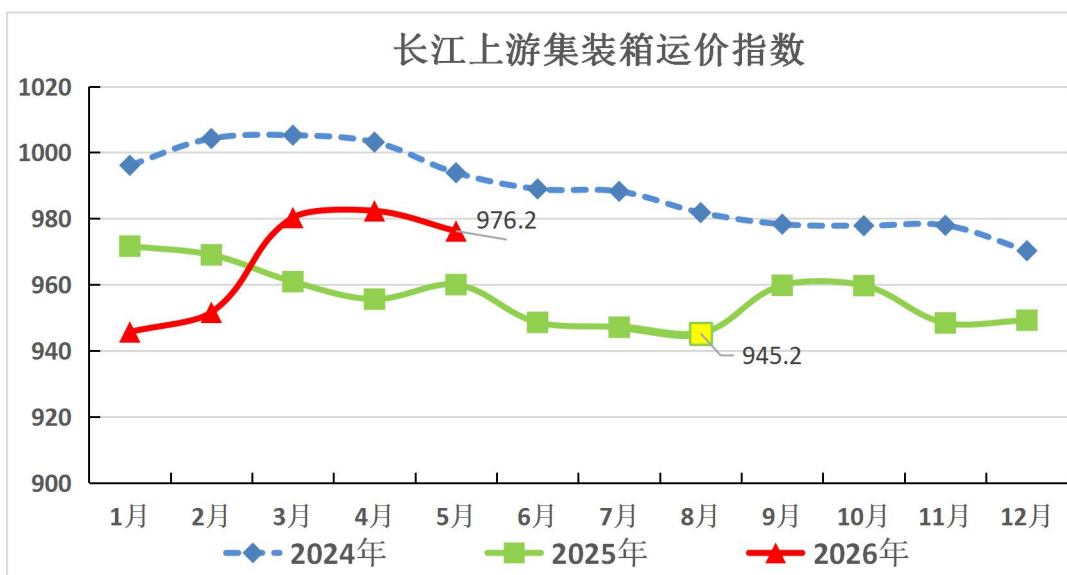
内贸端：沿江地区工业生产保持稳定，制造业企业生产活动继续保持扩张，但塑料橡胶、玻璃陶瓷制品等部分行业供需两端仍显不足，叠加三峡、葛洲坝船闸检修完成，上游地区船舶周转效率提升，内贸运价下跌。

外贸端：中东地区地缘局势保持相对平稳，欧洲、北美地区需求平稳增长。沿江地区高技术制造业和装备制造业保持良好增势，对东盟、欧盟、“一带一路”沿线国家等货物进出口保持增长，电动汽车、风力发电机组等绿色低碳产品出口量上升，外贸运价上涨。

（二）区域市场对比

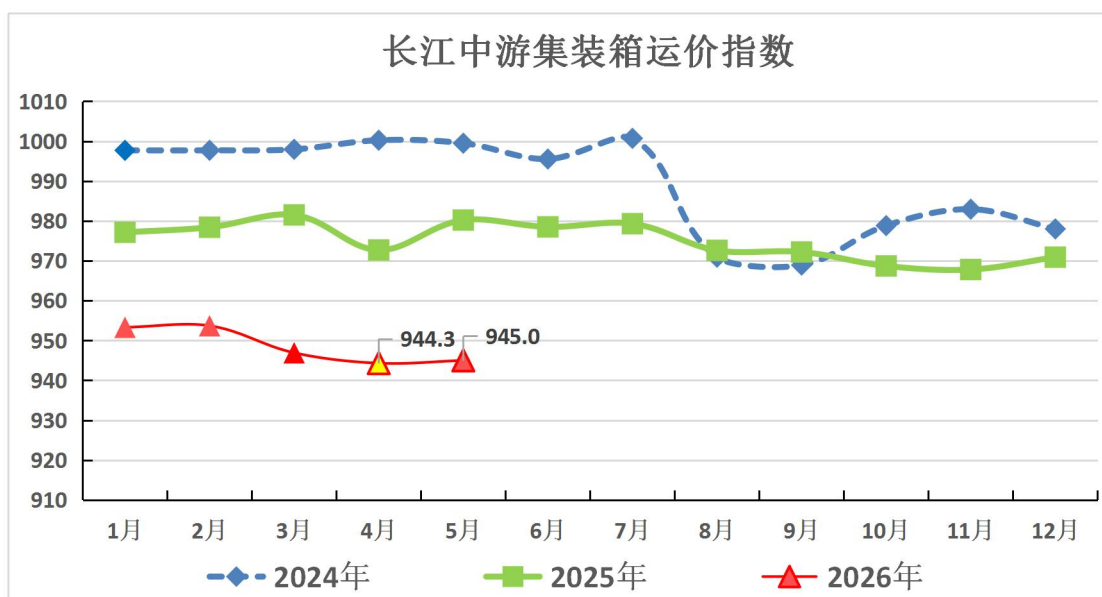
（1）长江上游

上游集装箱运价指数 976.2，环比下跌 0.6%，同比上升 1.7%。典型航线表现：上海-重庆（300-400T 船舶）内贸 20 英尺箱，平均运价 1815 元/TEU，环比下跌 2.8%，同比上升 1.0%；重庆-上海（300-400T 船舶）外贸 20 英尺箱，平均运价 1168 元/TEU，环比上涨 2.4%，同比上升 3.7%。



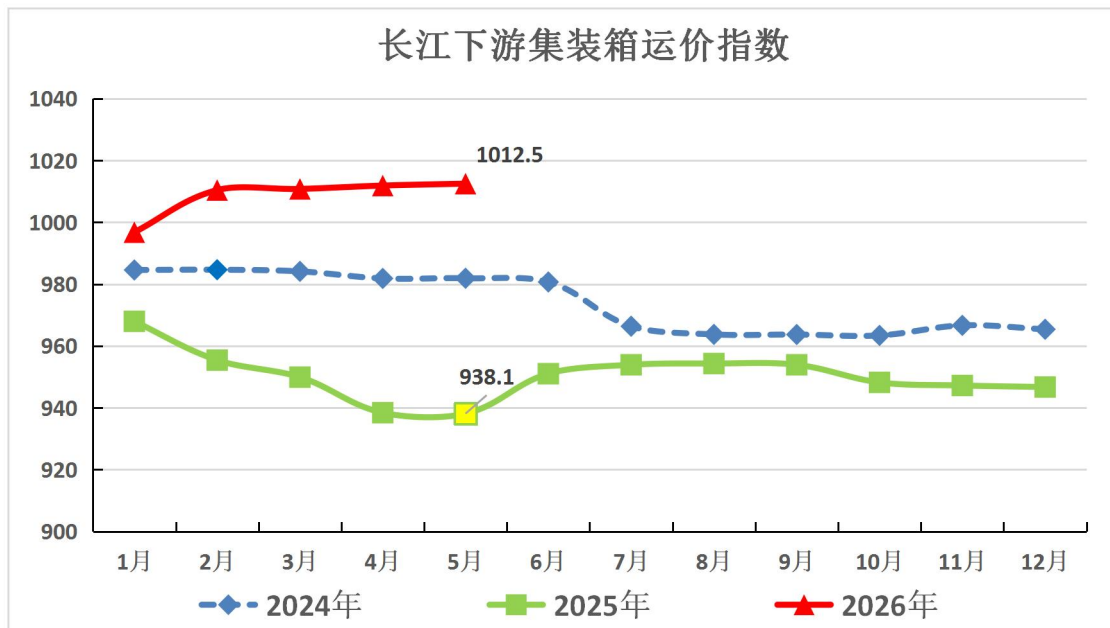
(2) 长江中游

中游集装箱运价指数 945.0，环比上涨 0.1%，同比下降 3.6%。典型航线表现：武汉-上海（300-400T 船舶）内贸 40 英尺箱，平均运价 914 元/TEU，环比上涨 0.6%，同比下降 4.5%；武汉-上海（300-400T 船舶）外贸 20 英尺箱，平均运价 453 元/TEU，环比上涨 0.1%，同比上升 0.6%。



(3) 长江下游

下游集装箱运价指数 1012.5，环比上涨 0.1%，同比上升 7.9%。典型航线表现：南京-上海（200-300T 船舶）内贸 20 英尺箱，平均运价 294 元/TEU，环比上涨 0.2%，同比上升 1.1%；南京-上海洋山（400-600T 船舶）外贸 20 英尺箱，平均运价 387 元/TEU，环比持平，同比下降 0.1%。



三、下月市场预测

2026 年 6 月，沿江地区食品、粮油、日用消费品等民生物资及建材产品内贸货源需求比较稳定，但部分制造行业终端需求偏弱，货盘支撑力度有所不足，同时 6 月长江进入汛期，航道水深条件改善，长江干线内贸运力供给整体宽松，预计内贸航线集装箱运价环比略降。沿江地区通过提升通关效率及深化区域联动，稳固出口规模，高技术装备、新能源汽车等绿色低碳出口订单充足，国际远洋航线运价上调部分传导至长江外贸内支线，舱位需求走强带动外贸运价有所上

涨。结合当前市场供需态势、运输成本变化情况，综合考虑航道水位条件、油价等因素，预计 2026 年 6 月长江集装箱综合运价指数基本持平。

表 1 2026 年 5 月长江集装箱运价指数

指数分类	去年同期	上期	本期	环比	同比
集装箱综合运价指数	953.9	987.9	986.8	-0.1%	3.4%
上游集装箱运价指数	960.0	982.3	976.2	-0.6%	1.7%
中游集装箱运价指数	980.2	944.3	945.0	0.1%	-3.6%
下游集装箱运价指数	938.1	1011.9	1012.5	0.1%	7.9%

表 2 2026 年 5 月部分内贸航线平均运价 单位：元/箱

主要航线	箱尺寸	计价方式	上期运价	本期运价
重庆-上海	20 英尺	CY	1547	1547→
上海-重庆	20 英尺	CY	1868	1815↓
武汉-上海	20 英尺	CY	474	473↓
武汉-上海	40 英尺	CY	909	914↑
江阴-上海	20 英尺	CY	203	203→
张家港-上海	20 英尺	CY	200	200→

备注：CY 为内贸计价方式。

表 3 2026 年 5 月部分外贸出口航线平均运价单位：元/箱

主要航线	箱尺寸	计价方式	上期运价	本期运价
重庆-上海	20 英尺	FIO	1141	1168↑
重庆-上海	40 英尺	FIO	2173	2200↑
武汉-上海	20 英尺	FIO	452	453↑
武汉-上海	40 英尺	FIO	884	886↑
南京-上海洋山	20 英尺	FIO	387	387→
太仓-上海洋山	20 英尺	FIO	192	192→

备注：FIO 为外贸内支线计价方式。

表 4 2026 年 5 月部分外贸进口航线平均运价单位：元/箱

主要航线	箱尺寸	计价方式	上期运价	本期运价
上海-泸州	20 英尺	FIO	1700	1700→
上海-泸州	40 英尺	FIO	2800	2800→
上海-重庆	20 英尺	FIO	1141	1168↑
上海-重庆	40 英尺	FIO	2196	2224↑
上海-岳阳	20 英尺	FIO	646	646→
上海-岳阳	40 英尺	FIO	1189	1189→

上海-武汉	20 英尺	FIO	427	427→
上海-武汉	40 英尺	FIO	821	824↑
上海-九江	20 英尺	FIO	423	423→
上海-九江	40 英尺	FIO	769	769→
上海-芜湖	20 英尺	FIO	229	229→
上海-芜湖	40 英尺	FIO	461	461→
上海-南京	20 英尺	FIO	164	162↓
上海-南京	40 英尺	FIO	323	320↓

备注：FIO 为外贸内支线计价方式。