

长江集装箱运价指数情况分析

Yangtze River Containerized Freight Index

(总第 220 期)

长江航运发展研究中心

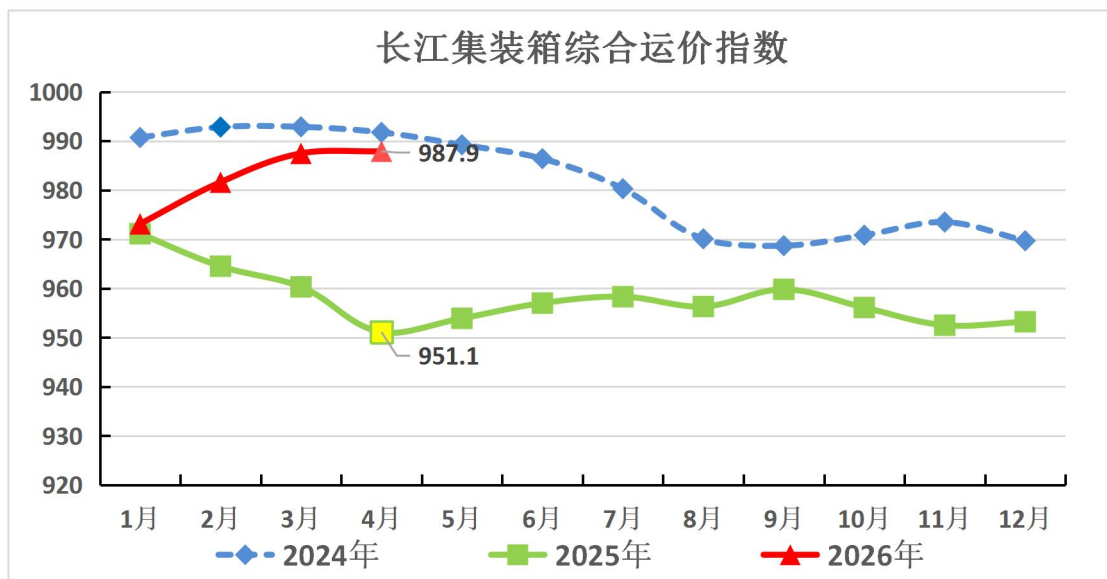
2026年5月

一、总体情况

2026年4月，长江集装箱综合运价指数 987.9，环比持平，同比上升 3.9%。

分区域看，上游运价指数 982.3，环比上涨 0.2%，同比上升 2.8%；中游运价指数 944.3，环比下跌 0.3%，同比下降 2.9%；下游运价指数 1011.9，环比上涨 0.1%，同比上升 7.8%。

分贸易类型看，内贸运价指数 984.9，环比下跌 0.1%，同比上升 4.9%；外贸运价指数 992.9，环比上涨 0.3%，同比上升 2.3%。



备注：本报告中的指数均为定基指数，2023年1月基期指数值为1000，黄色标注近三年最低点，下同。

二、本月市场分析

（一）总体运行特征

长江集装箱综合运价指数环比持平、同比上升，上游、下游运价指数上涨，中游运价指数下跌。

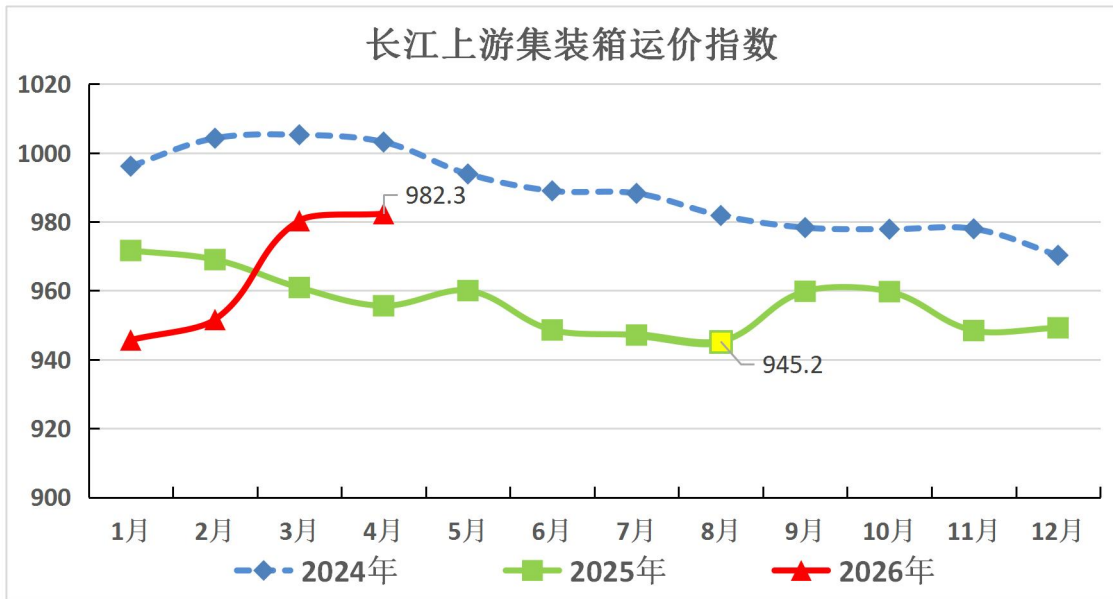
内贸端：沿江地区着力稳企业、稳市场，工业生产保持稳定，三峡、葛洲坝船闸检修结束，上游地区船舶周转逐步恢复，叠加长江下游地区货运需求增长放缓，内贸运价下跌。

外贸端：中东地缘政治不确定性持续扰动市场，中东化工产品出口受阻。我国继续强化多元化市场布局，东南亚地区国家加大从我国进口物资产品力度，国外主要经济体囤货需求有所回升，外贸运价上涨。

（二）区域市场对比

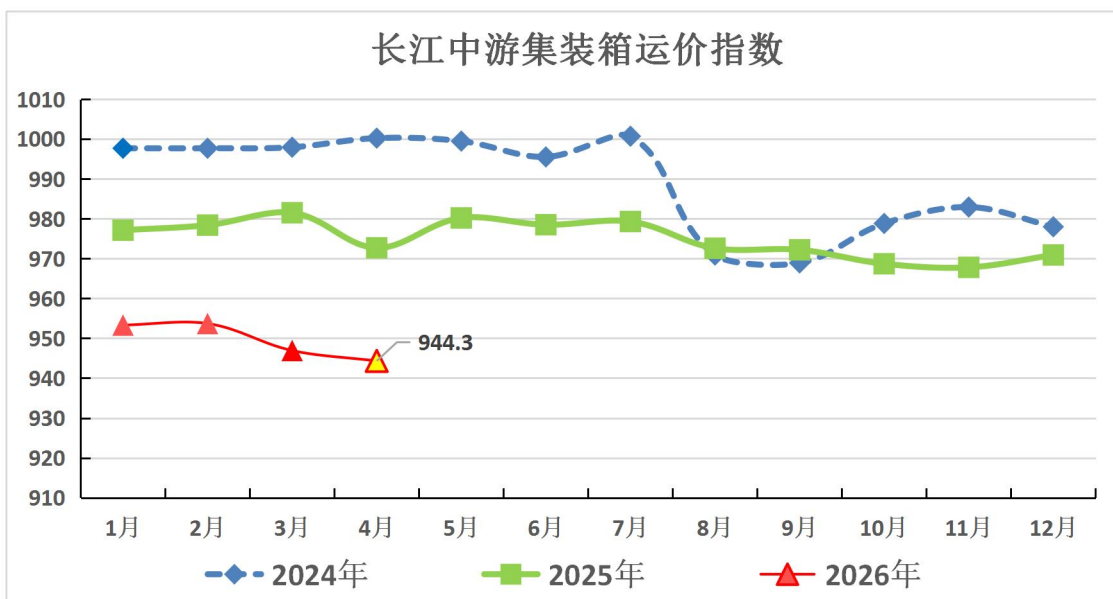
（1）长江上游

上游集装箱运价指数982.3，环比上涨0.2%，同比上升2.8%。典型航线表现：上海-重庆（300-400T船舶）内贸20英尺箱，平均运价1868元/TEU，环比持平，同比上升4.8%；重庆-上海（300-400T船舶）外贸20英尺箱，平均运价1141元/TEU，环比持平，同比上升1.5%。



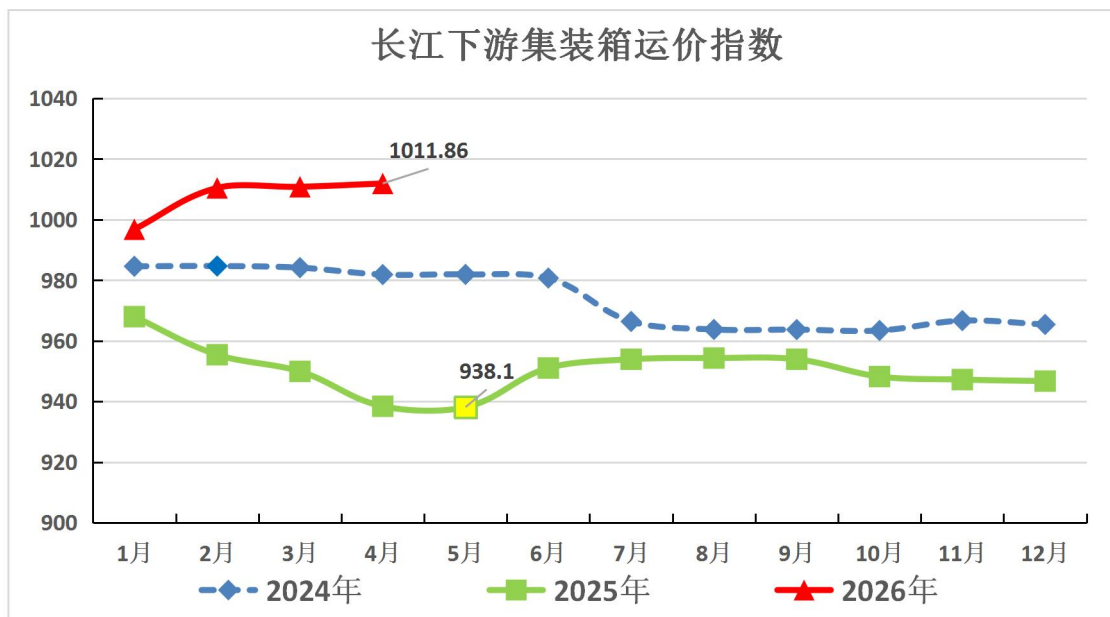
(2) 长江中游

中游集装箱运价指数 944.3，环比下跌 0.3%，同比下降 2.9%。典型航线表现：武汉-上海（300-400T 船舶）内贸 40 英尺箱，平均运价 909 元/TEU，环比下跌 0.3%，同比上升 0.9%；武汉-上海（300-400T 船舶）外贸 20 英尺箱，平均运价 452 元/TEU，环比下跌 0.3%，同比下降 0.3%。



(3) 长江下游

下游集装箱运价指数 1011.9，环比上涨 0.1%，同比上升 7.8%。典型航线表现：泰州-上海（200-300T 船舶）内贸 20 英尺箱，平均运价 288 元/TEU，环比下跌 0.2%，同比上升 25.6%；南京-上海洋山（400-600T 船舶）外贸 20 英尺箱，平均运价 387 元/TEU，环比上涨 0.3%，同比下降 0.4%。



三、下月市场预测

2026 年 5 月，沿江地区经济社会平稳运行，投资活动稳步推进，内贸需求将稳定释放，机电设备、化工制品等内贸集装箱运输需求平稳，预计内贸航线集装箱运价环比持平。中东地缘局势持续紧张，但沿江地区外贸产业优势继续显现，制造业企业对后市预期乐观，生产扩张意愿增强，原材料备货积极，外贸集装箱运输需求上升，预计外贸航线集装箱运价上涨。结合当前市场供需态势、运输成本变化情况，综合

考虑航道水位条件、油价等因素，预计 2026 年 5 月长江集装箱综合运价指数上涨。

表 1 2026 年 4 月长江集装箱运价指数

指数分类	去年同期	上期	本期	环比	同比
集装箱综合运价指数	951.1	987.5	987.9	0%	3.9%
上游集装箱运价指数	955.6	980.3	982.3	0.2%	2.8%
中游集装箱运价指数	972.7	946.9	944.3	-0.3%	-2.9%
下游集装箱运价指数	938.4	1010.8	1011.9	0.1%	7.8%

表 2 2026 年 4 月部分内贸航线平均运价 单位：元/箱

主要航线	箱尺寸	计价方式	上期运价	本期运价
重庆-上海	20 英尺	CY	1547	1547→
上海-重庆	20 英尺	CY	1868	1868→
岳阳-上海	20 英尺	CY	1372	1342↓
岳阳-上海	40 英尺	CY	2420	2360↓
江阴-上海	20 英尺	CY	204	203↓
张家港-上海	20 英尺	CY	201	200↓

备注：CY 为内贸计价方式。

表 3 2026 年 4 月部分外贸出口航线平均运价单位：元/箱

主要航线	箱尺寸	计价方式	上期运价	本期运价
重庆-上海	20 英尺	FIO	1141	1141→
重庆-上海	40 英尺	FIO	2173	2173→
武汉-上海	20 英尺	FIO	454	452↓
武汉-上海	40 英尺	FIO	882	884↑
南京-上海洋山	20 英尺	FIO	386	387↑
太仓-上海洋山	20 英尺	FIO	189	192↑

备注：FIO 为外贸内支线计价方式。

表 4 2026 年 4 月部分外贸进口航线平均运价单位：元/箱

主要航线	箱尺寸	计价方式	上期运价	本期运价
上海-泸州	20 英尺	FIO	1700	1700→
上海-泸州	40 英尺	FIO	2800	2800→
上海-重庆	20 英尺	FIO	1141	1141→
上海-重庆	40 英尺	FIO	2196	2196→
上海-岳阳	20 英尺	FIO	619	646↑
上海-岳阳	40 英尺	FIO	1146	1189↑

上海-武汉	20 英尺	FIO	429	427↓
上海-武汉	40 英尺	FIO	820	821↑
上海-九江	20 英尺	FIO	423	423→
上海-九江	40 英尺	FIO	769	769→
上海-芜湖	20 英尺	FIO	229	229→
上海-芜湖	40 英尺	FIO	461	461→
上海-南京	20 英尺	FIO	162	164↑
上海-南京	40 英尺	FIO	320	323↑

备注：FIO 为外贸内支线计价方式。