

长江集装箱运价指数情况分析

Yangtze River Containerized Freight Index

(总第 219 期)

长江航运发展研究中心

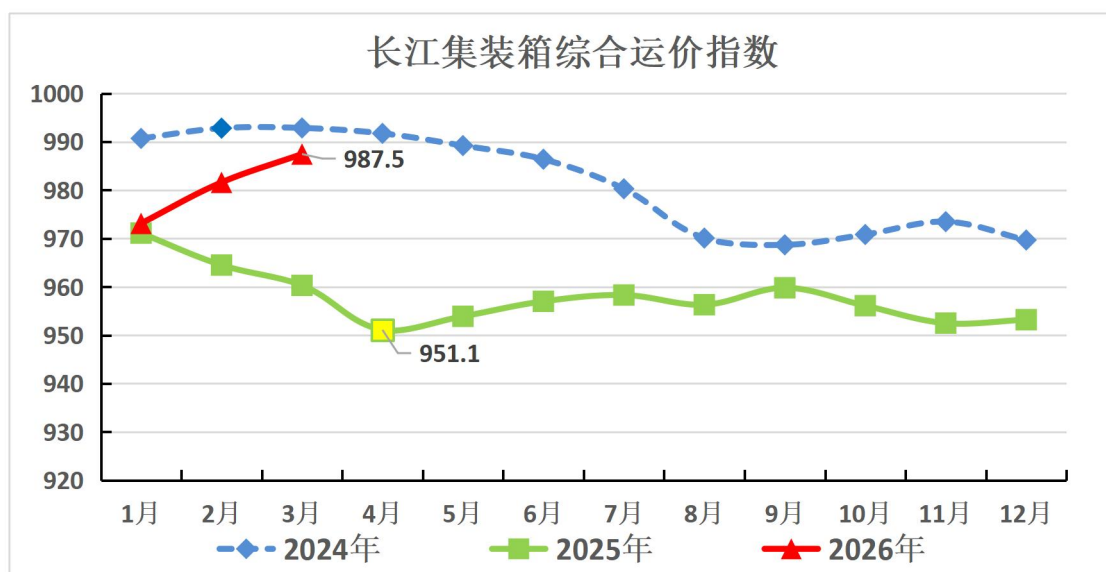
2026 年 4 月

一、总体情况

2026 年 3 月，长江集装箱综合运价指数 987.5，环比上涨 0.6%，同比上升 2.8%。

分区域看，上游运价指数 980.3，环比上涨 3.0%，同比上升 2.0%；中游运价指数 946.9，环比下跌 0.7%，同比下降 3.5%；下游运价指数 1010.8，环比持平，同比上升 6.4%。

分贸易类型看，内贸运价指数 985.9，环比上涨 1.0%，同比上升 4.1%；外贸运价指数 990.1，环比持平，同比上升 0.9%。



备注：本报告中的指数均为定基指数，2023年1月基期指数值为1000，黄色标注近三年最低点，下同。

二、本月市场分析

（一）总体运行特征

长江集装箱综合运价指数环比上涨、同比上升，主要由于3月两坝船闸开始检修，上游地区待闸船舶数量明显增加，船舶周转期延长，同时燃油价格上涨，船舶运输成本上升，推动运价上涨。

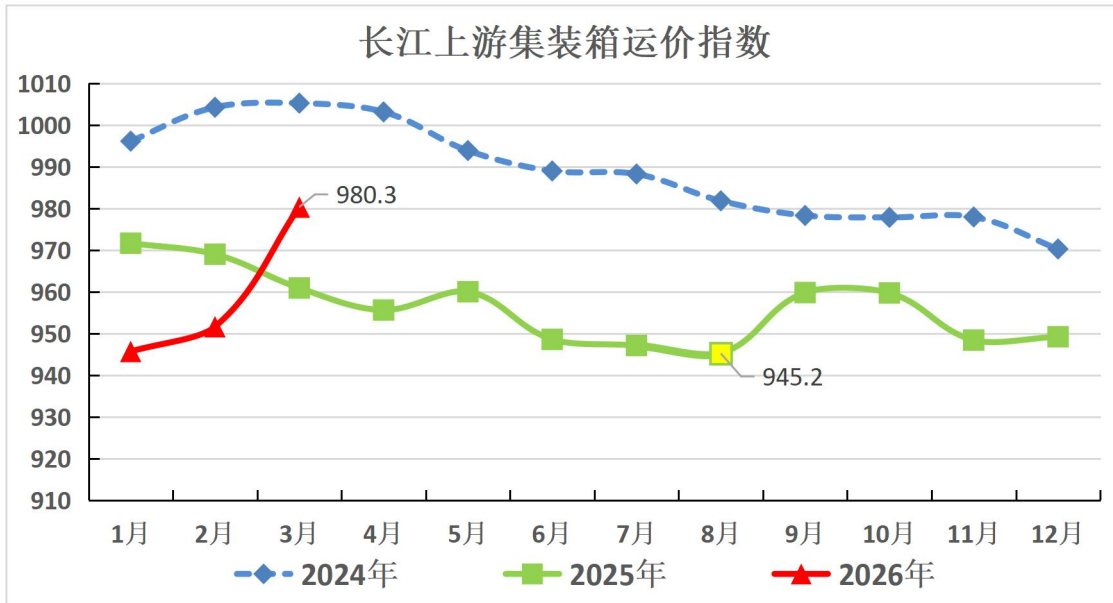
内贸端：节后沿江地区制造业企业生产活动加快，市场需求明显改善，内贸集装箱需求上升，叠加船闸停航检修，上游地区船舶周转期延长，内贸运价上涨。

外贸端：沿江省市着力推进外贸高质量发展，近期中东地缘政治不确定性持续扰动国际市场，部分南亚货运产品供应有所延迟，受海运公司长协合同价格约束，外贸运价持平。

（二）区域市场对比

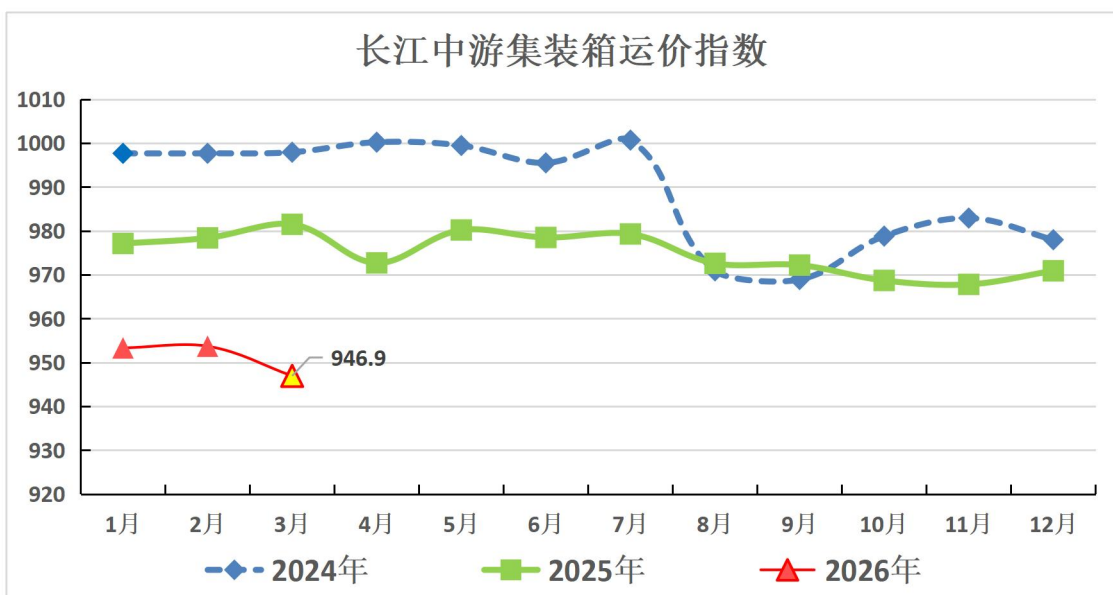
（1）长江上游

上游集装箱运价指数980.3，环比上涨3.0%，同比上升2.0%。典型航线表现：上海-重庆（300-400T船舶）内贸20英尺箱，平均运价1868元/TEU，环比上涨5.2%，同比上升1.3%；重庆-上海（300-400T船舶）外贸20英尺箱，平均运价1141元/TEU，环比上涨0.5%，同比上升1.5%。



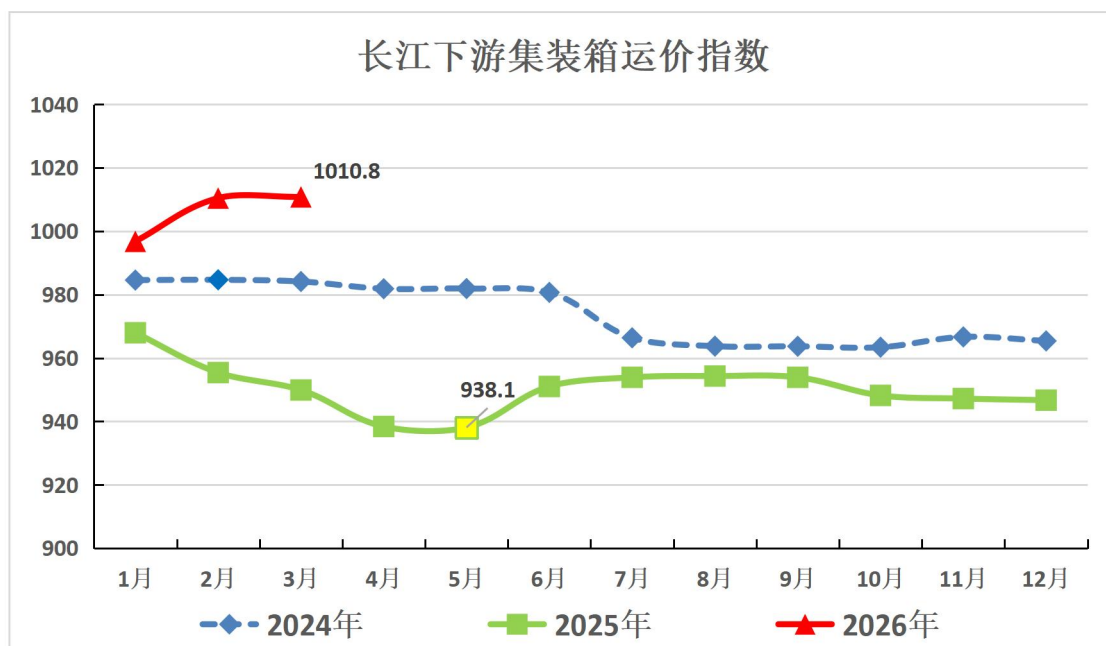
(2) 长江中游

中游集装箱运价指数 946.9，环比下跌 0.7%，同比下降 3.5%。典型航线表现：武汉-上海（300-400T 船舶）内贸 20 英尺箱，平均运价 470 元/TEU，环比下跌 0.5%，同比下降 2.9%；武汉-上海（300-400T 船舶）外贸 20 英尺，平均运价 454 元/TEU，环比持平，同比下降 0.2%。



(3) 长江下游

下游集装箱运价指数 1010.8，环比持平，同比上升 6.4%。
典型航线表现：扬州-上海（200-300T 船舶）内贸 20 英尺箱，平均运价 289 元/TEU，环比下跌 0.2%，同比上升 9.3%；南京-上海（400-600T 船舶）外贸 20 英尺箱，平均运价 288 元/TEU，环比持平，同比上升 6.7%。



三、下月市场预测

2026 年 4 月，沿江地区传统产业改造和新兴产业发展需求扩大，带动制造业投资回升，内贸集装箱运输需求上升，同时两坝船闸继续检修，上游地区船舶周转效率降低，预计内贸航线集装箱运价环比上涨。中东地缘局势持续紧张，燃油价格或将上涨并推高船舶运输成本，同时沿江地区扩大与各国经贸往来，积极推进绿色贸易，工业制成品出口占比提升，机电产品、高技术产品出口增长，外贸集装箱运输需求

稳定，受海运公司长协合同价格约束，预计外贸航线集装箱运价总体持平。结合当前市场供需态势、运输成本变化情况，预计 2026 年 4 月长江集装箱综合运价指数上涨。

表 1 2026 年 3 月长江集装箱运价指数

指数分类	去年同期	上期	本期	环比	同比
集装箱综合运价指数	960.3	981.6	987.5	0.6%	2.8%
上游集装箱运价指数	960.9	951.6	980.3	3.0%	2.0%
中游集装箱运价指数	981.5	953.7	946.9	-0.7%	-3.5%
下游集装箱运价指数	949.9	1010.4	1010.8	0%	6.4%

表 2 2026 年 3 月部分内贸航线平均运价 单位：元/箱

主要航线	箱尺寸	计价方式	上期运价	本期运价
重庆-上海	20 英尺	CY	1547	1547→
上海-重庆	20 英尺	CY	1776	1868↑
武汉-上海	20 英尺	CY	472	470↓
上海-武汉	20 英尺	CY	563	561↓
南通-上海	20 英尺	CY	183	183→
南京-上海	20 英尺	CY	292	293↑

备注：CY 为内贸计价方式。

表 3 2026 年 3 月部分外贸出口航线平均运价单位：元/箱

主要航线	箱尺寸	计价方式	上期运价	本期运价
重庆-上海	20 英尺	FIO	1136	1141↑
重庆-上海	40 英尺	FIO	2161	2196↑
武汉-上海	20 英尺	FIO	454	454→
武汉-上海	40 英尺	FIO	885	882↓
南京-上海洋山	20 英尺	FIO	385	386↑
太仓-上海洋山	20 英尺	FIO	187	189↑

备注：FIO 为外贸内支线计价方式。

表 4 2026 年 3 月部分外贸进口航线平均运价单位：元/箱

主要航线	箱尺寸	计价方式	上期运价	本期运价
上海-泸州	20 英尺	FIO	1700	1700→
上海-泸州	40 英尺	FIO	2800	2800→
上海-重庆	20 英尺	FIO	1136	1141↑
上海-重庆	40 英尺	FIO	2185	2196↑
上海-岳阳	20 英尺	FIO	619	619→
上海-岳阳	40 英尺	FIO	1146	1146→

上海-武汉	20 英尺	FIO	428	429↑
上海-武汉	40 英尺	FIO	823	820↓
上海-九江	20 英尺	FIO	423	423→
上海-九江	40 英尺	FIO	769	769→
上海-芜湖	20 英尺	FIO	229	229→
上海-芜湖	40 英尺	FIO	461	461→
上海-南京	20 英尺	FIO	162	162→
上海-南京	40 英尺	FIO	320	320→

备注：FIO 为外贸内支线计价方式。